

RŮSTOVÉ PODMÍNKY LESŮ ČESKÉ REPUBLIKY

NA ZÁKLADĚ LIKERTOVA ŠKÁLOVÁNÍ ZÓN OHROŽENÍ LESŮ V BIOGEOGRAFICKÝCH REGIONECH

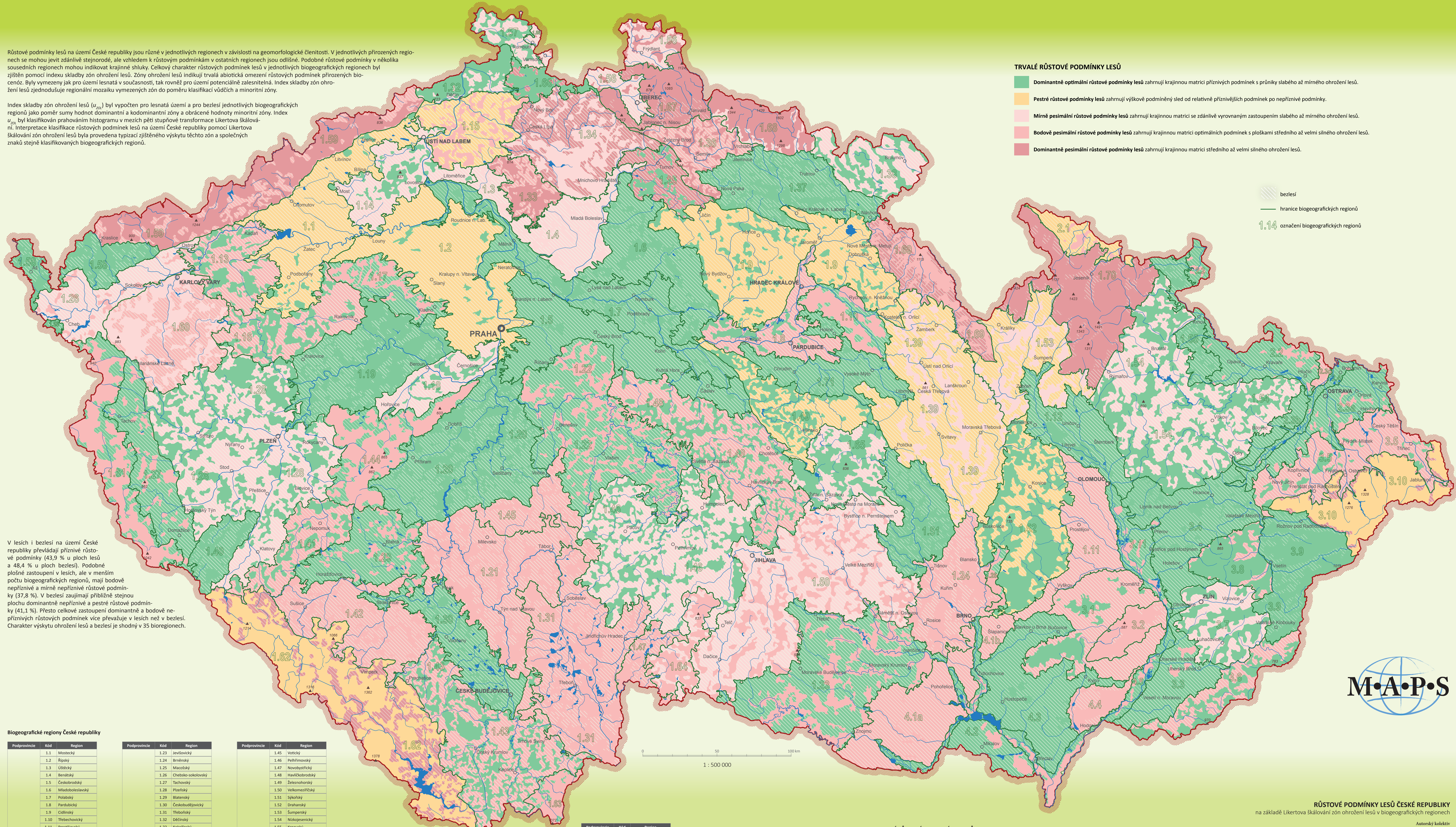
Růstové podmínky lesů na území České republiky jsou různé v jednotlivých regionech v závislosti na geomorfologické členitosti. V jednotlivých přírodních regionech se mohou jevit zdanlivě stejnorodé, ale vzhledem k růstovým podmínkám v ostatních regionech jsou odlišné. Podobné růstové podmínky v několika sousedních regionech mohou indikovat krajinné shluky. Celkový charakter růstových podmínek lesů v jednotlivých biogeografických regionech byl zjištěn pomocí indexu skladby zón ohrožení lesů. Zóny ohrožení lesů indikují trvalá abiotická omezení růstových podmínek přírodních biocenóz. Byly vymezeny jak pro území zasažená v současnosti, tak rovněž pro území potenciálně zasažená. Index skladby zón ohrožení lesů zjednodušuje regionální mozaiku vymezených zón do poměru klasifikací vůdčích a minoritní zóny.

Index skladby zón ohrožení lesů (u_{20}) byl vypočten pro lesnatá území a pro bezlesí jednotlivých biogeografických regionů jako poměr sumy hodnot dominantní a kodominantní zóny a obrácené hodnoty minoritní zóny. Index u_{20} byl klasifikován prahováním histogramu v mezech pěti stupňové transformace Likertova škálování. Interpretace klasifikace růstových podmínek lesů na území České republiky pomocí Likertova škálování zón ohrožení lesů byla provedena typizací zjištěného výskytu těchto zón a společných znaků stejně klasifikovaných biogeografických regionů.

TRVALÉ RŮSTOVÉ PODMÍNKY LESŮ

- Dominantně optimální růstové podmínky lesů** zahrnují krajinnou matici příznivých podmínek s průniky slabého až mírného ohrožení lesů.
- Pestré růstové podmínky lesů** zahrnují výškové podmíněný sled od relativně příznivějších podmínek po nepříznivé podmínky.
- Mírně pesimální růstové podmínky lesů** zahrnují krajinnou matici se zdanlivě vyrovnaným zastoupením slabého až mírného ohrožení lesů.
- Bodově pesimální růstové podmínky lesů** zahrnují krajinnou matici optimálních podmínek s ploškami středního až velmi silného ohrožení lesů.
- Dominantně pesimální růstové podmínky lesů** zahrnují krajinnou matici středního až velmi silného ohrožení lesů.

- bezlesí
- hranice biogeografických regionů
- 1,14 označení biogeografických regionů



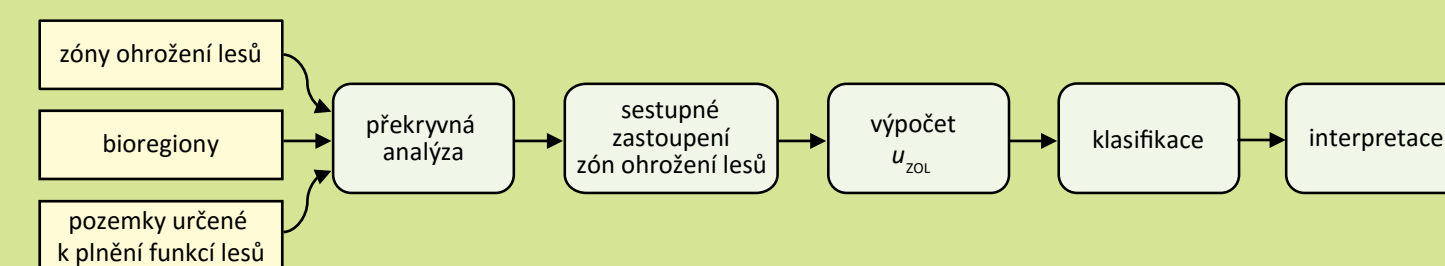
V lesích i bezlesí na území České republiky převládají příznivé růstové podmínky (43,9 % u ploch lesů a 48,4 % u ploch bezlesí). Podobné plošné zastoupení v lesích, ale v menším počtu biogeografických regionů, mají bodově nepříznivé a mírně nepříznivé růstové podmínky (37,8 %). V bezlesí zaujímají přibližně stejnou plochu dominantně nepříznivé a pestré růstové podmínky (41,1 %). Přesto celkové zastoupení dominantně a bodově nepříznivých růstových podmínek více převažuje v lesích než v bezlesí. Charakter výskytu ohrožení lesů a bezlesí je shodný v 35 bioregionech.

Biogeografické regiony České republiky

Podprovincie	Kód	Region
1.1	Mostecký	
1.2	Řipský	
1.3	Útiběský	
1.4	Benátský	
1.5	Českokobrodský	
1.6	Mladoboleslavský	
1.7	Požánský	
1.8	Pardubický	
1.9	Čadčinský	
1.10	Třebechovský	
1.11	Prostějovský	
1.12	Litavelský	
1.13	Doupovský	
1.14	Milešovský	
1.15	Vernerčický	
1.16	Rakovnicko-bludický	
1.17	Dízbánský	
1.18	Karlístejský	
1.19	Křivoklátský	
1.20	Slápský	
1.21	Bechyňský	
1.22	Posázavský	
1.23	Jevišovický	
1.24	Brněnský	
1.25	Mácošský	
1.26	Čechsko-sokolovský	
1.27	Tachovský	
1.28	Píseňský	
1.29	Březenský	
1.30	Českokobrodský	
1.31	Třeboňský	
1.32	Děčínský	
1.33	Kokořínský	
1.34	Ralský	
1.35	Hruboskalský	
1.36	Železnobrodský	
1.37	Podkrkonošský	
1.38	Brno-městský	
1.39	Svitavský	
1.40	Branžovský	
1.41	Přácheňský	
1.42	Sušický	
1.43	Českokrumlovský	
1.44	Brdský	
1.45	Votčický	
1.46	Pelhřimovský	
1.47	Novobystřický	
1.48	Havlíkůvbrodský	
1.49	Železnohorský	
1.50	Velkomoravský	
1.51	Švihovský	
1.52	Drahanický	
1.53	Šumpercký	
1.54	Nižkovský	
1.55	Krnovský	
1.56	Žavský	
1.57	Šluknovský	
1.58	Asýský	
1.59	Krušnohorský	
1.60	Hornoslezský	
1.61	Českoselský	
1.62	Šumavský	
1.63	Novohradský	
1.64	Javořítský	
1.65	Žďárský	
1.66	Lučicko-hrádecký	
1.67	Jizerskohorský	
1.68	Krkonošský	
1.69	Orlickohorský	
1.70	Jesenický	
1.71	Chrudimský	
2.1	Vidnavský	
2.2	Opavský	
2.3	Ostavařský	
2.4	Poodenský	
3.1	Žďársko-stenčický	
3.2	Chřibský	
3.3	Hlučický	
3.4	Hranický	
3.5	Podbeskydský	
3.6	Bělokarpatý	
3.7	Zlínský	
3.8	Hostýnský	
3.9	Vsetínský	
3.10	Beskydský	
3.11	Kojetický	
4.1	Lechovický	
4.2	Mikulovský	
4.3	Hustopečský	
4.4	Hodonínský	
4.5	Dvůrsko-moravský	

0 50 100 km
1 : 500 000

POSTUP VYMEZENÍ RŮSTOVÝCH PODMÍNEK LESŮ



RŮSTOVÉ PODMÍNKY LESŮ ČESKÉ REPUBLIKY

na základě Likertova škálování zón ohrožení lesů v biogeografických regionech
Autorský kolektiv
Ing. Pavel Samec, RNDr. Alena Vondráková, Ph.D., Mgr. Zbyněk Janouška, Mgr. Jan Čaha, Ph.D.,
Mgr. Ivo Sirota, doc. Dr. Ing. Miloš Zapletal, doc. Mgr. Pavel Tuček, Ph.D., prof. RNDr. Václav Volenčík, CSc.
Kartografické zpracování
RNDr. Alena Vondráková, Ph.D., Mgr. Romana Kudělková, prof. RNDr. Václav Volenčík, CSc.

Data
Tematická data © Ústav pro hospodářskou úpravu lesa Brandýs nad Labem, 2015
Podkladová data © ArcCR, ARCDATA PRAHA, ZU, 2014
© AOPK ČR, 2014